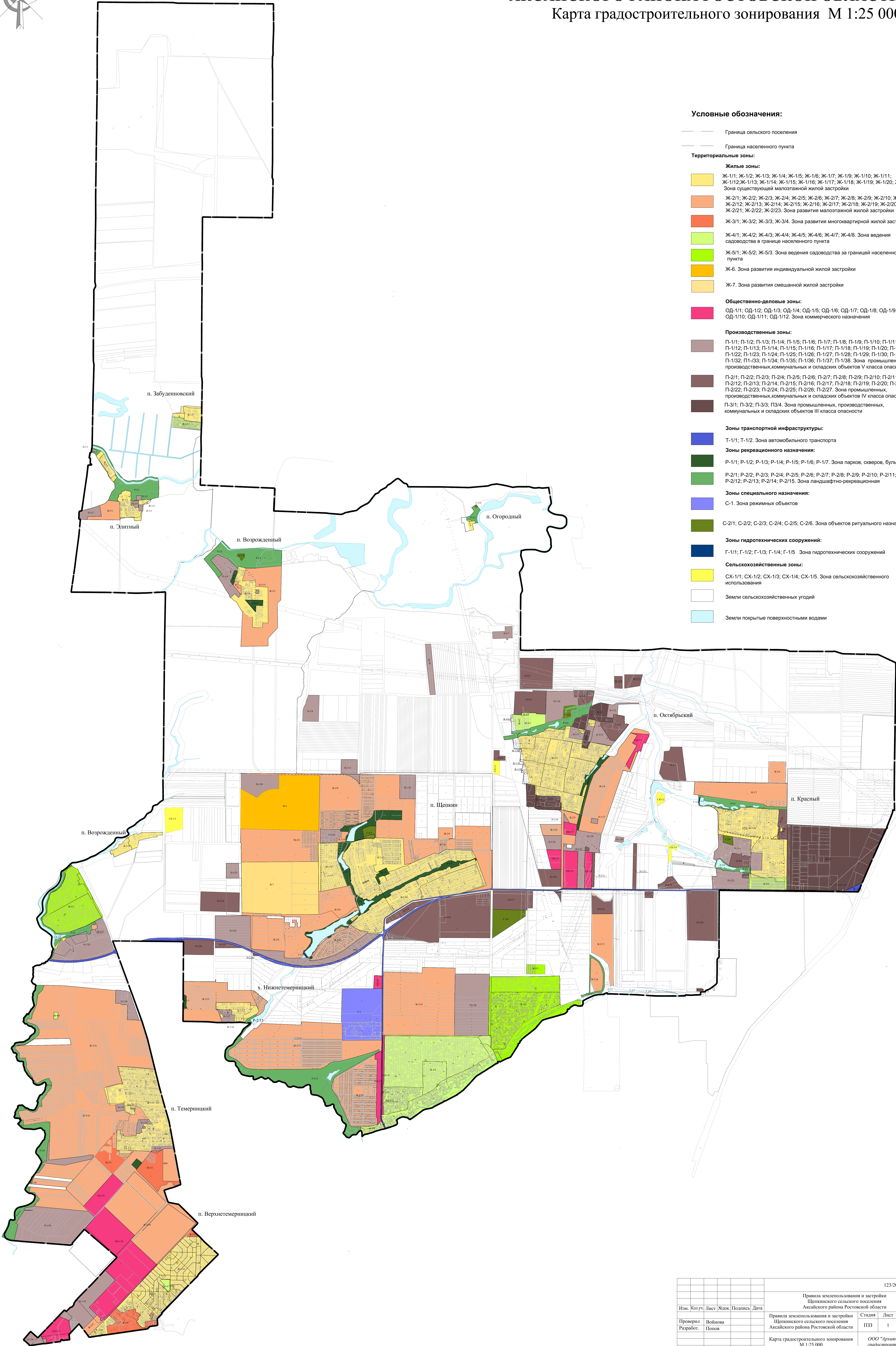


ПРАВИЛА ЗЕМЛЕПОЛЬЗОВАНИЯ И ЗАСТРОЙКИ ЩЕПКИНСКОГО СЕЛЬСКОГО ПОСЕЛЕНИЯ
АКСАЙСКОГО РАЙОНА РОСТОВСКОЙ ОБЛАСТИ
Карта градостроительного зонирования М 1:25 000



Условные обозначения:

- Граница сельского поселения
- Граница населенного пункта

Территориальные зоны:

- Жилые зоны:**
- Ж-1/1; Ж-1/2; Ж-1/3; Ж-1/4; Ж-1/5; Ж-1/6; Ж-1/7; Ж-1/8; Ж-1/9; Ж-1/10; Ж-1/11; Ж-1/12; Ж-1/13; Ж-1/14; Ж-1/15; Ж-1/16; Ж-1/17; Ж-1/18; Ж-1/19; Ж-1/20; Ж-1/21. Зона существующей малоэтажной жилой застройки
 - Ж-2/1; Ж-2/2; Ж-2/3; Ж-2/4; Ж-2/5; Ж-2/6; Ж-2/7; Ж-2/8; Ж-2/9; Ж-2/10; Ж-2/11; Ж-2/12; Ж-2/13; Ж-2/14; Ж-2/15; Ж-2/16; Ж-2/17; Ж-2/18; Ж-2/19; Ж-2/20; Ж-2/21; Ж-2/22; Ж-2/23. Зона развития малоэтажной жилой застройки
 - Ж-3/1; Ж-3/2; Ж-3/3; Ж-3/4. Зона развития многоквартирной жилой застройки
 - Ж-4/1; Ж-4/2; Ж-4/3; Ж-4/4; Ж-4/5; Ж-4/6; Ж-4/7; Ж-4/8. Зона ведения садоводства в границе населенного пункта
 - Ж-5/1; Ж-5/2; Ж-5/3. Зона ведения садоводства за границей населенного пункта
 - Ж-6. Зона развития индивидуальной жилой застройки
 - Ж-7. Зона развития смешанной жилой застройки

- Общественно-деловые зоны:**
- ОД-1/1; ОД-1/2; ОД-1/3; ОД-1/4; ОД-1/5; ОД-1/6; ОД-1/7; ОД-1/8; ОД-1/9; ОД-1/10; ОД-1/11; ОД-1/12. Зона коммерческого назначения

- Производственные зоны:**
- П-1/1; П-1/2; П-1/3; П-1/4; П-1/5; П-1/6; П-1/7; П-1/8; П-1/9; П-1/10; П-1/11; П-1/12; П-1/13; П-1/14; П-1/15; П-1/16; П-1/17; П-1/18; П-1/19; П-1/20; П-1/21; П-1/22; П-1/23; П-1/24; П-1/25; П-1/26; П-1/27; П-1/28; П-1/29; П-1/30; П-1/31; П-1/32; П-1/33; П-1/34; П-1/35; П-1/36; П-1/37; П-1/38. Зона промышленных, производственных, коммунальных и складских объектов V класса опасности
 - П-2/1; П-2/2; П-2/3; П-2/4; П-2/5; П-2/6; П-2/7; П-2/8; П-2/9; П-2/10; П-2/11; П-2/12; П-2/13; П-2/14; П-2/15; П-2/16; П-2/17; П-2/18; П-2/19; П-2/20; П-2/21; П-2/22; П-2/23; П-2/24; П-2/25; П-2/26; П-2/27. Зона промышленных, производственных, коммунальных и складских объектов IV класса опасности
 - П-3/1; П-3/2; П-3/3; П-3/4. Зона промышленных, производственных, коммунальных и складских объектов III класса опасности

- Зоны транспортной инфраструктуры:**
- Т-1/1; Т-1/2. Зона автомобильного транспорта

- Зоны рекреационного назначения:**
- Р-1/1; Р-1/2; Р-1/3; Р-1/4; Р-1/5; Р-1/6; Р-1/7. Зона парков, скверов, бульваров
 - Р-2/1; Р-2/2; Р-2/3; Р-2/4; Р-2/5; Р-2/6; Р-2/7; Р-2/8; Р-2/9; Р-2/10; Р-2/11; Р-2/12; Р-2/13; Р-2/14; Р-2/15. Зона ландшафтно-рекреационная

- Зоны специального назначения:**
- С-1. Зона режимных объектов
 - С-2/1; С-2/2; С-2/3; С-2/4; С-2/5; С-2/6. Зона объектов ритуального назначения

- Зоны гидротехнических сооружений:**
- Г-1/1; Г-1/2; Г-1/3; Г-1/4; Г-1/5. Зона гидротехнических сооружений

- Сельскохозяйственные зоны:**
- СХ-1/1; СХ-1/2; СХ-1/3; СХ-1/4; СХ-1/5. Зона сельскохозяйственного использования
 - Земли сельскохозяйственных угодий
 - Земли покрытые поверхностными водами

						123/2022-ПЗЗ		
						Правила землепользования и застройки Щепкинского сельского поселения Аксайского района Ростовской области		
Изм.	Колуч.	Лист	Жако.	Подпись	Дата	Правила землепользования и застройки Щепкинского сельского поселения Аксайского района Ростовской области	Стандия	Лист
Проверил	Войнова					Аксайского района Ростовской области	ПЗЗ	1
Разработ.	Попов					Карта градостроительного зонирования М 1:25 000	ООО "Архитектура и градостроительство"	